

**Votre chauffagiste :**

Viessmann France S.A.S.  
Avenue André Gouy  
B.P. 33 - 57380 Faulquemont  
Web : <http://www.viessmann.fr>

**Service consommateurs**

**N° Indigo 0 825 825 025**  
0,150 € TTC / MN



## Un ballon d'eau chaude adapté à chaque besoin : Vitocell

En matière de production d'eau chaude sanitaire, la combinaison chaudière / ballon d'eau chaude est la solution la plus performante. Des débits de soutirage importants, des pertes d'entretien faibles et des rendements élevés sont synonymes de confort, de rentabilité et de fiabilité. Ils sont, en outre, conçus pour éviter le développement de bactéries comme les légionelles par exemple. De 80 à 1000 litres, en fonctionnement à une ou deux énergies, placé sous la chaudière ou à côté, il y a toujours un ballon Vitocell parfaitement adapté à vos besoins.

Vite montés grâce aux ensembles de raccordement Viessmann, la chaudière et le ballon vous feront bénéficier d'un bien-être durable.

### Vitocell 100

Le Vitocell 100 à émaillage Céraprotect est l'un des meilleurs de sa catégorie. Il répond à toutes les exigences de confort et d'économie pour la production d'eau chaude sanitaire. De plus, l'émaillage Céraprotect et l'anode assurent une protection efficace et durable du ballon contre la corrosion.

Garants d'une mise en service simple et d'un fonctionnement fiable, les serpentins d'échange sont orientés de manière à être purgés vers le haut et vidangés vers le bas.

### Isolation renforcée, faibles déperditions calorifiques

Une isolation efficace en mousse rigide de polyuréthane sans CFC assure une remarquable protection du ballon contre les déperditions calorifiques.

Les jaquettes en tôle d'acier sont recouvertes d'une peinture poudre écologique et sans solvant.

### Vitocell 300

Le ballon d'eau chaude Vitocell 300 en acier inoxydable austénitique garantie une tenue remarquable à la corrosion et assure une hygiène irréprochable, même dans les milieux les plus exigeants. L'acier inoxydable convient particulièrement aux cuisines, aux laboratoires, aux hôpitaux et aux industries agro-alimentaires. En effet, son état de surface est homogène et reste efficace pendant de longues années d'utilisation.

### De grandes surfaces d'échange, des débits importants

Les surfaces d'échange des ballons Vitocell sont largement dimensionnées et descendent jusqu'au fond du ballon. Elles garantissent une montée homogène de la totalité de l'eau sanitaire contenue dans le ballon.

## Ballons d'eau chaude pour chaudières murales



VITOCCELL 100-W

<b>Capacité</b>	Litres	80
<b>Dimensions totales</b>		
Longueur (profondeur)	mm	473
Largeur	mm	500
Hauteur	mm	850
<b>Poids total</b>	kg	68
<b>Pression de service maxi côté primaire</b>	bar	10



VITOCCELL 100-W

<b>Capacité</b>	Litres	120	150
<b>Dimensions totales</b>			
Diamètre	mm	553	596
Hauteur	mm	904	982
<b>Poids total</b>	kg	72	85
<b>Pression de service maxi côté primaire</b>	bar	10	10



VITOCCELL 100-W

<sup>1)</sup> deux énergies

<b>Capacité</b>	Litres	160	200	300	300 <sup>1)</sup>
<b>Dimensions totales</b>					
Diamètre	mm	581	581	633	633
Largeur	mm	605	605	705	705
Hauteur	mm	1189	1409	1746	1746
<b>Poids total</b>	kg	86	97	151	160
<b>Pression de service maxi côté primaire</b>	bar	25	25	25	10



VITOCCELL 300-W

<b>Capacité</b>	Litres	160	200
<b>Dimensions totales</b>			
Diamètre	mm	633	633
Largeur	mm	667	667
Hauteur	mm	1203	1423
<b>Poids total</b>	kg	84	98
<b>Pression de service maxi côté primaire</b>	bar	3	3

## Ballons d'eau chaude (horizontaux)



VITOCCELL 100-H

<b>Capacité</b>	Litres	130	160	200
<b>Dimensions totales</b>				
Longueur	mm	907	1052	1216
Largeur	mm	640	640	640
Hauteur	mm	654	654	654
<b>Poids total</b>	kg	90	103	116
<b>Pression de service maxi côté primaire</b>	bar	10	10	10



VITOCCELL 300-H

<b>Capacité</b>	Litres	160	200	350	500
<b>Dimensions totales</b>					
Longueur	mm	1072	1236	1590	1654
Largeur	mm	640	640	830	910
Hauteur	mm	654	654	786	886
<b>Poids total</b>	kg	76	84	172	191
<b>Pression de service maxi côté primaire</b>	bar	25	25	25	25

## Ballons d'eau chaude (verticaux)



VITOCCELL 100-V

Capacité	Litres	125 <sup>1)</sup>	160	200	300
<b>Dimensions totales</b>					
Diamètre	mm	656	581	581	633
Largeur	mm	650	605	605	705
Hauteur	mm	788	1189	1409	1746
<b>Poids total</b>	kg	82	86	97	151
<b>Pression de service maxi côté primaire</b>	bar	10	25	25	25

<sup>1)</sup> rectangulaire pour Vitogas 100 (de 18 à 29 kW)



VITOCCELL 100-V

Capacité	Litres	390 <sup>1)</sup>	500	750	1000
<b>Dimensions totales</b>					
Diamètre	mm	850	850	960	1060
Largeur	mm	918	898	1046	1144
Hauteur	mm	1629	1955	2100	2160
<b>Poids total</b>	kg	190	181	295	367
<b>Pression de service maxi côté primaire</b>	bar	10	25	25	25

<sup>1)</sup> emploi avec les pompes à chaleur Vitocal

VITOCCELL 300-V  
(double enveloppe)

Capacité	Litres	130	160	200
<b>Dimensions totales</b>				
Diamètre	mm	633	633	633
Largeur	mm	667	667	667
Hauteur	mm	1111	1203	1423
<b>Poids total</b>	kg	77	84	98
<b>Pression de service maxi côté primaire</b>	bar	3	3	3



VITOCCELL 300-V

Capacité	Litres	200	300	500 <sup>1)</sup>
<b>Dimensions totales</b>				
Diamètre	mm	581	633	923
Largeur	mm	649	704	974
Hauteur	mm	1420	1779	1740
<b>Poids total</b>	kg	76	100	111
<b>Pression de service maxi côté primaire</b>	bar	25	25	25

<sup>1)</sup> mousse souple de polyuréthane

## Ballons d'eau chaude (deux énergies)



VITOCCELL 100-U

Capacité	Litres	300
<b>Dimensions totales</b>		
Diamètre	mm	631
Largeur	mm	890
Hauteur	mm	1705
<b>Poids total</b>	kg	195
<b>Pression de service maxi côté primaire</b>	bar	10



VITOCCELL 100-V électrosolaire

Capacité	Litres	200	300	390
<b>Dimensions totales</b>				
Diamètre	mm	581	633	850
Largeur	mm	607	660	881
Hauteur	mm	1409	1746	1630
<b>Poids total</b>	kg	97	144	151
<b>Pression de service maxi côté primaire</b>	bar	10	10	10

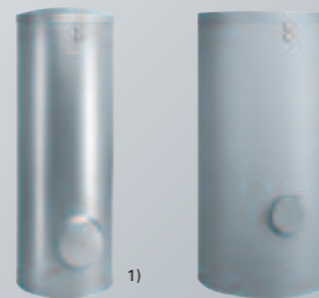


VITOCCELL 100-B

Capacité	Litres	300 <sup>1)</sup>	400 <sup>2)</sup>	500 <sup>2)</sup>
<b>Dimensions totales</b>				
Diamètre	mm	633	850	850
Largeur	mm	705	918	918
Hauteur	mm	1746	1630	1955
<b>Poids total</b>	kg	160	167	205
<b>Pression de service maxi côté primaire</b>	bar	10	10	10

<sup>1)</sup> mousse rigide de polyuréthane

<sup>2)</sup> mousse souple de polyuréthane



VITOCCELL 300-B

Capacité	Litres	300 <sup>1)</sup>	500 <sup>2)</sup>
<b>Dimensions totales</b>			
Diamètre	mm	633	923
Largeur	mm	704	974
Hauteur	mm	1779	1740
<b>Poids total</b>	kg	114	125
<b>Pression de service maxi côté primaire</b>	bar	25	25

<sup>1)</sup> mousse rigide de polyuréthane

<sup>2)</sup> mousse souple de polyuréthane


## Ballons de stockage d'eau primaire



Capacité	Litres	200	400	750	1000
<b>Dimensions totales</b>					
Diamètre	mm	581	850	960	1060
Largeur	mm	640	890	1020	1120
Hauteur	mm	1409	1630	2100	2100
<b>Poids total</b>	kg	80	98	153	176


**VITOCCELL 100-E**

## Ballons de stockage d'eau primaire avec raccordement pour capteur solaire



Capacité	Litres	750	1000
<b>Dimensions totales</b>			
Diamètre	mm	960	1060
Largeur	mm	1020	1120
Hauteur	mm	2100	2100
<b>Poids total</b>	kg	179	208

**VITOCCELL 140-E**




Capacité	Litres	750	1000
<b>Dimensions totales</b>			
Diamètre	mm	960	1060
Largeur	mm	1020	1120
Hauteur	mm	2100	2100
<b>Poids total</b>	kg	187	218

\* avec système de stratification de température


**VITOCCELL 160-E \***

## Réservoir tampon mixte avec production d'eau chaude



Capacité	Litres	750	1000
Eau primaire	Litres	705	953
Eau chaude sanitaire	Litres	33	33
Échangeur de chaleur solaire	Litres	12	14
<b>Dimensions totales</b>			
Diamètre	mm	960	1060
Largeur	mm	1000	1100
Hauteur	mm	2100	2100
<b>Poids total</b>	kg	212	240

**VITOCCELL 340-M**




Capacité	Litres	750	1000
Eau primaire	Litres	705	953
Eau chaude sanitaire	Litres	33	33
Échangeur de chaleur solaire	Litres	12	14
<b>Dimensions totales</b>			
Diamètre	mm	960	1060
Largeur	mm	1000	1100
Hauteur	mm	2100	2100
<b>Poids total</b>	kg	212	240

\* avec système de stratification de température

**VITOCCELL 360-M**

## Ballons de charge



Capacité	Litres	500	750	1000
<b>Dimensions totales</b>				
Diamètre	mm	850	960	1060
Largeur	mm	898	1055	1153
Hauteur	mm	1955	2050	2130
<b>Poids total</b>	kg	156	241	312

**VITOCCELL 100-L**

## Notre gamme complète fixe des standards



Viessmann offre des chauffages d'avenir au fioul, au gaz, à l'énergie solaire, au bois, à la chaleur naturellement présente dans l'environnement et est donc un partenaire indépendant pour tout ce qui concerne l'énergie.



Nos chauffages remplissent toutes les conditions de puissance de 1,5 à 20 000 kW, de l'appartement à l'installation industrielle de grande puissance.



Notre gamme de produits déclinée sur trois niveaux de prix et de technique offre la solution qui convient pour chaque exigence et chaque budget.



Tous les produits Viessmann sont parfaitement adaptés les uns aux autres et offrent donc un maximum d'efficacité, de l'étude jusqu'au fonctionnement.

Chaudières murales  
gaz classiques et à  
condensation



Installations utilisant  
les énergies renouve-  
lables : la chaleur  
naturellement  
présente dans  
l'environnement,  
l'énergie solaire  
et le bois



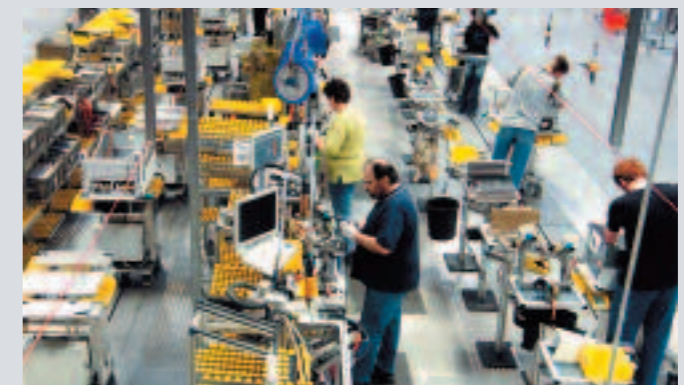
Chaudières au sol  
fioul et gaz,  
classiques et à  
condensation

Produire de la chaleur de manière confortable, économique et écologique et la mettre à disposition rationnellement, en fonction des besoins de chauffage, tel est l'engagement que l'entreprise familiale Viessmann a pris depuis trois générations. Viessmann a marqué la branche du chauffage à de nombreuses reprises par des impulsions technologiques fondamentales, elles lui ont permis d'être aujourd'hui considéré comme un pionnier et une référence en matière de technique.

Avec 12 usines en Allemagne, en Autriche, en France, au Canada, en Pologne et en Chine, des structures commerciales en France et dans 35 autres pays ainsi que 120 agences commerciales dans le monde, Viessmann est largement orienté vers l'international.

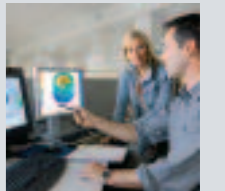
La responsabilité vis-à-vis de l'environnement et de la société, une coopération étroite avec nos partenaires commerciaux et notre personnel, la recherche permanente de l'efficacité commerciale sont des valeurs essentielles pour Viessmann. Elles concernent chacun de nos collaborateurs et donc la totalité de l'entreprise qui, avec tous ses produits et ses services associés, offrent à nos clients les avantages différenciateurs et la valeur ajoutée d'une marque forte.

## Le groupe Viessmann

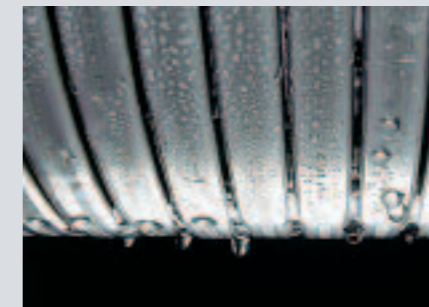


Production des chaudières  
murales gaz

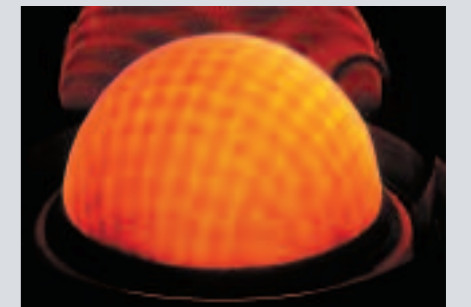
Le nouveau centre  
de formation et  
d'information de  
l'Académie  
Viessmann, au  
siège du groupe en  
Allemagne



Recherche  
et développement



Surfaces d'échange  
Inox-Radial en acier  
inoxydable austénitique  
pour une récupération  
efficace de la chaleur  
des fumées



Brûleur gaz Matrix  
pour des émissions  
polluantes  
extrêmement basses